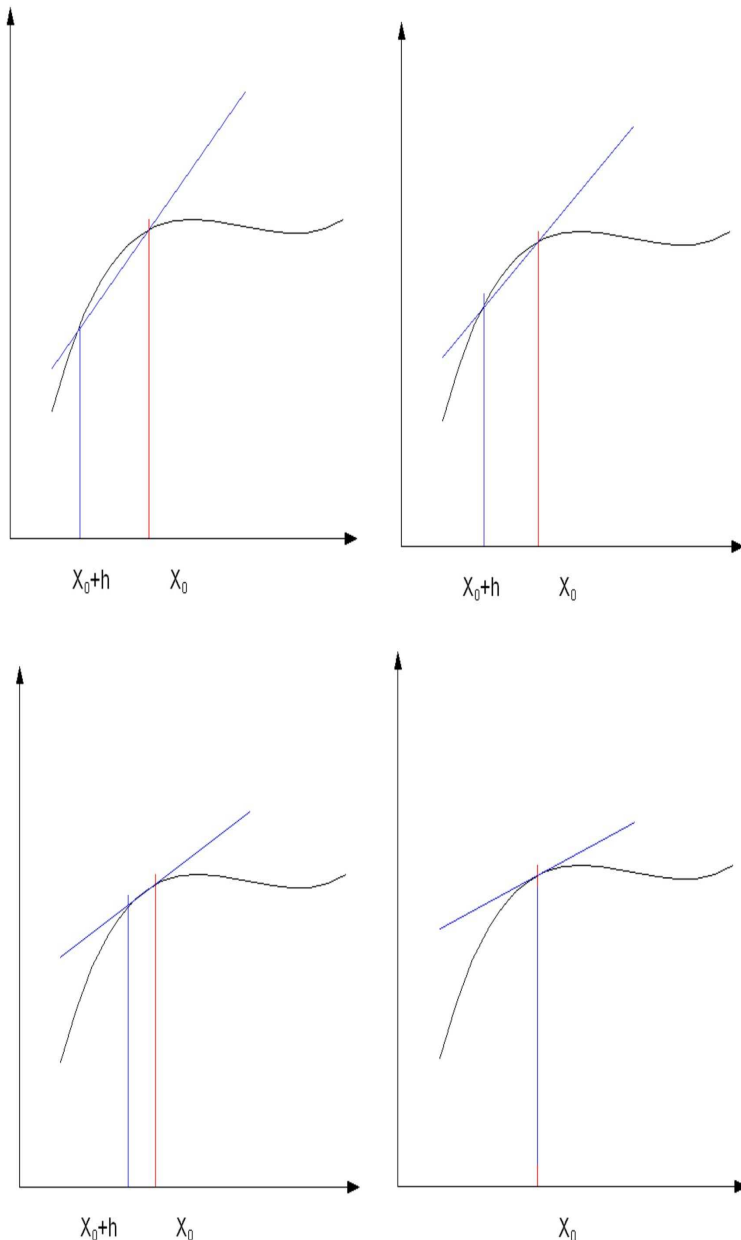


Animacje w OpenOffice

Pakiet OpenOffice pozwala na tworzenie prostych plików GIF, które zawierają animacje uruchamiane w oknie przeglądarki. Najpierw należy przygotować w **Draw** bitmapy zawierające kolejne fazy ruchu. Dalsze operacje przeprowadzane będą przy użyciu możliwości programu **Impress** wchodzącego w skład pakietu.

Utworzymy obrazki zawierające ustaloną funkcję f i punkt x_0 . Kolejne sieczne przechodzą przez punkty x_0+h oraz x_0 . Kolejne obrazki są tworzone dla coraz mniejszych wartości h . Ostatni zawiera styczną w $f(x_0)$.

Funkcję i ustalony punkt x_0 narysujemy na jednej warstwie Draw. Zablokujemy ją i na innej warstwie będziemy uzupełniać pozostałe elementy rysunku. Kolejne rysunki eksportować będziemy jako bitmapy.



Otwieramy program Impress.

1. Wstawiamy puste slajdy (liczba obrazków + 1).
2. Na każdy slajd wstawiamy przygotowany wcześniej rysunek.
3. Przechodzimy do pierwszego slajdu.
4. Wybieramy w menu Wstaw -> Obraz animowany.
5. Na zakładce Widok slajdu klikamy nasz rysunek.
6. Wybieramy Obiekt mapy bitowej
7. Klikamy powyżej umieszczoną ikonę—dodającą pojedynczy obraz.
8. Ustawiamy czas wyświetlania np. 2 sek
9. Przechodzimy do następnego slajdu (miniatury z lewej strony) i podobnie jak poprzednio dodajemy go (wg punktów 5–8).
10. Przechodzimy do ostatniego (pustego slajdu) i klikamy go.
11. Klikamy Utwórz (na dole środkowej części ekranu).
12. Zapisujemy na dysku całość jako pokaz slajdów.
13. Otwieramy ponownie i przechodzimy do ostatniego slajdu.
14. Klikamy na zakładce Widok slajdu i zaznaczamy obiekty (animowane w tym momencie).
15. Zapisujemy jako gif. (prawy przycisk myszy)
16. Otwieramy przy pomocy przeglądarki lub używamy później w prezentacjach.

Przygotował: Krzysztof Deszyński